

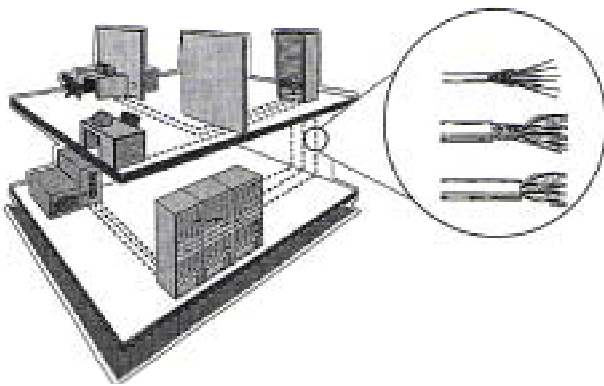
Fiche Technique



CABLE UTP Catégorie 5

Le câble Catégorie 5 est certifié pour fonctionner à des fréquences allant jusqu'à 100MHz, ce qui permet des transmissions de données jusqu'à 155 Mb/s et en fait un support idéal pour les réseaux locaux à très hauts débits.

Ce câble constitue un support de haute qualité et est issu de techniques de fabrication extrêmement méticuleuses.



- Catégorie 5 - Certifié EIA/TIA TSB 36
- Câble non-écranté monobrin - 100 Ohms
- Code couleur pour installation aisée
- Conditionné en dévidoir de 305m, en touret de 500m ou de 1 Km (suivant type)

Spécifications techniques

Impédance caractéristique : 100 Ohms

Atténuation (dB/100m) :	@ 1 MHz	1.9
	@ 4 MHz	3.8
	@ 10 MHz	6.0
	@ 16 MHz	7.6
	@ 20 MHz	8.5
	@ 31.25 Mhz	10.6
	@ 62.5 Mhz	15.2
	@ 100 MHz	19.5

NEXT (dB) :	@ 1 MHz	70
	@ 4 MHz	60
	@ 10 MHz	55
	@ 16 MHz	52
	@ 20 MHz	50
	@ 31.25 Mhz	48
	@ 62.5 Mhz	43
	@ 100 MHz	41

ISO 11801

100 Ohms

2.1
4.3
6.6
8.2
9.2
11.8
17.1
22
62
53
47
44
42
40
35
32

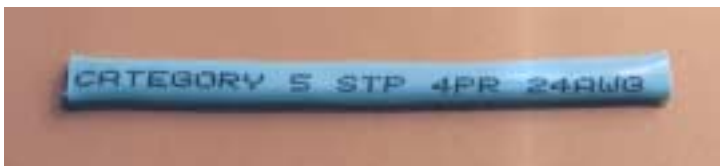
Conducteur : AWG 24 - Monobrin
 Isolation : Polyéthylène
 Epaisseur isolant : < 1mm

Diam. Extérieur : 4.80 mm
 Isolant : PVC (Gaine grise)
 LSZH (Gaine mauve)

NVP : 0.66



Référence	Description
39.A0280	4 paires - PVC - Dévidoir 305 m (palette de 18)
39.A0290	4 paires - PVC - Touret 1 Km (palette de 12)
39.A0320	4 paires - LSZH - Dévidoir 305 m (palette de 18)
39.A0330	4 paires - LSZH - Touret 1 Km (palette de 12)
A PRECISER	2 X 4 paires - PVC - Touret 500 m (palette de 6)
A PRECISER	2 X 4 paires - LSZH - Touret 500 m (palette de 6)
A PRECISER	3 X 4 paires - PVC - Touret 500 m (palette de 6)
A PRECISER	3 X 4 paires - LSZH - Touret 500 m (palette de 6)



Siège Social International
 Hudson, NH 03051, USA
 Tél : +1 (0)800 866 3827
 Fax : +1 (0)603 577 8770

Siège Social Europe Occidentale
 Hampshire, Royaume-Uni
 Tél : +44 (0)1 489 572 111
 Fax : +44 (0)1 489 559 106

Siège Social Europe de l'Est
 Varsovie, Pologne
 Tél : +48 22 36 92 51
 Fax : +48 22 36 92 55

Siège Social Sud Pacifique
 Victoria, Australie
 Tél : +61 3 9971 7111
 Fax : +61 3 9971 7199

Siège Social France
 Saint-Quentin en Yvelines, France
 Tél : +33 (0)1 39 30 59 90
 Fax : +33 (0)1 39 30 59 99

©2000, Molex Premise Networks – www.molexpn.com - Form# CAC5_UTP – Issue 003 / 30.03.00

MOLEX Premise Networks and its logos are trademarks of the MOLEX Corporation. Other manufacturer's trademarks, logos and products mentioned are acknowledged as their property. The information in this document is subject to change without notice and should not be construed as a commitment by MOLEX. MOLEX Premise Networks assumes no responsibility for any errors that may appear in this document.